

genexis 

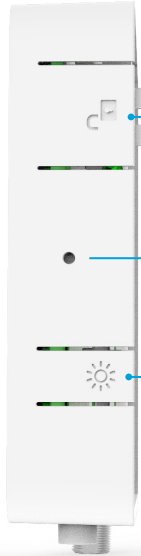
# FiberTwist

XGS2120-2.5G

Installationsanleitung



## Tasten-Übersicht



### Entriegelungstaste

Entfernen Sie den FiberTwist oder Blindeckel – halten Sie die Taste gedrückt und drehen Sie dabei gegen den Uhrzeigersinn

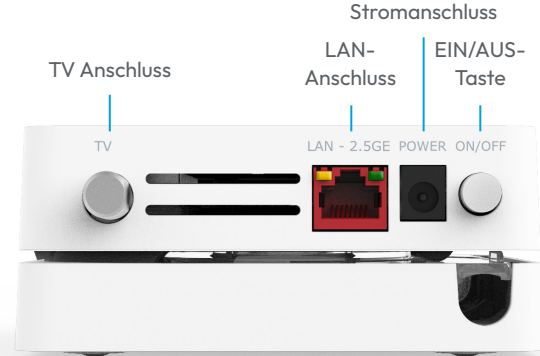
### Reset-Taste (eingelassen)

Reset – drücken und loslassen  
Zurücksetzen auf die Werkseinstellungen – drücken Sie die Taste und halten Sie sie gedrückt, bis die System- und Uplink-LEDs zu blinken beginnen

### Taste zum Dimmen der LEDs

LEDs dimmen – drücken und loslassen, um die LEDs stufenweise zu dimmen

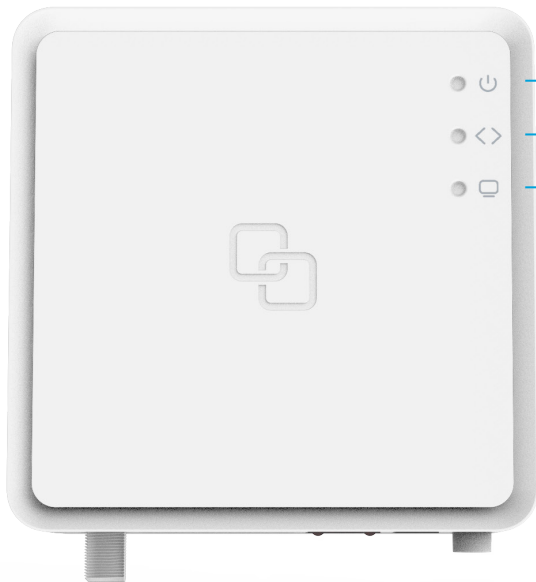
## Anschluss-Übersicht



### EIN/AUS-Taste

Ein/Aus – drücken und loslassen, um das Gerät ein- oder auszuschalten

# LED-Übersicht



## System

- Grün - System in Ordnung
- Grün (blinkend) - Booting
- Rot - System / Booting fehlerhaft
- Rot (blinkend) - unzureichendes PON-Signal
- Aus - ausgeschaltet

## Uplink

- Grün - Verbindung in Ordnung
- Grün (blinkend) - Verbindung wird hergestellt
- Aus - keine Verbindung

## System + Uplink

- Grün (blinkend) - Firmware-Upgrade

## TV

- Grün - TV Empfang OK
- Grün (blinkend) - TV aktiviert, kein Signal
- Aus - kein TV Empfang

# Installationsanleitung

## Box-Inhalt

- Genesis Fiber Twist (aktives Gerät)
- Netzteil (Netzadapter)
- Etikett (selbstklebend)

## Position des Etiketts

Das Produktetikett befindet sich auf der Rückseite des aktiven Geräts.

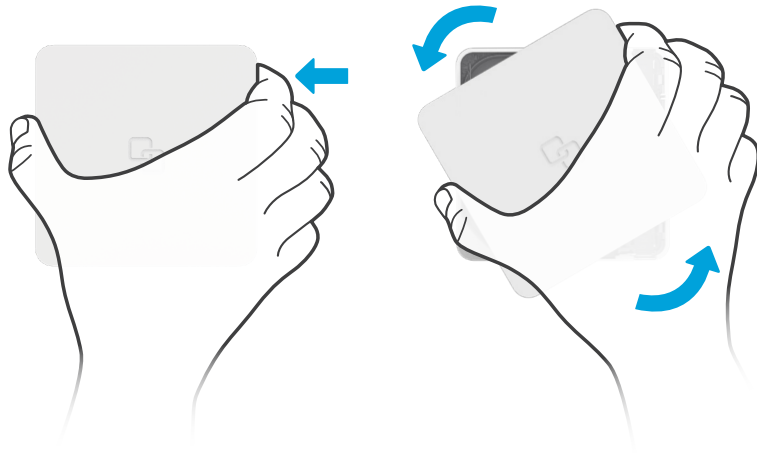
## Vorbereitung

Vergewissern Sie sich, dass sich in der Nähe des Installationsortes eine Steckdose befindet.

**Wichtig:** Die Anweisungen müssen genau und ohne Unterbrechung befolgt werden. Dadurch wird das Risiko einer Beschädigung der Glasfaseranschlüsse minimiert, was zu einer starken Verschlechterung der Signalqualität führen kann.

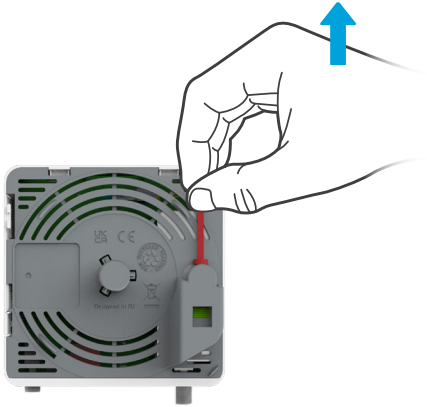
## Blindeckel entfernen (falls vorhanden)

1. Drücken und halten Sie die Entriegelungstaste (siehe Tasten-Übersicht).
2. Drehen Sie den Blindeckel gegen den Uhrzeigersinn, bis er einrastet.
3. Entfernen Sie den Blindeckel von der Grundplatte (FTU), indem Sie ihn zu sich heranziehen.
4. Bewahren Sie den Blindeckel an einem sicheren Ort auf.



### Staubschutzkappe entfernen

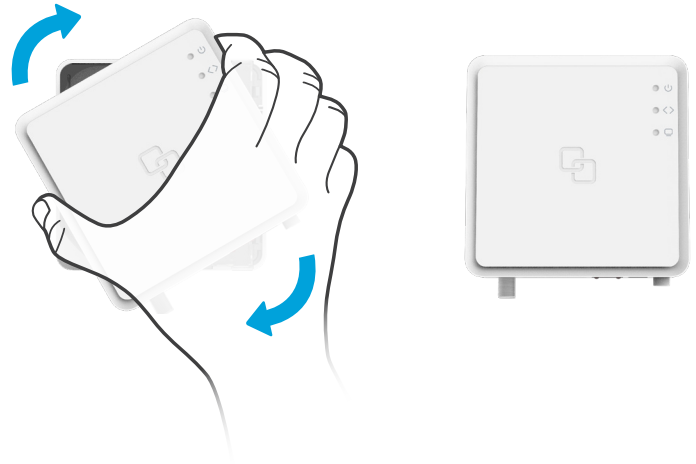
1. Nehmen Sie den FiberTwist aus dem Karton.
2. Die Staubschutzkappe ist mit der roten Schnur auf der Rückseite des FiberTwist verbunden.
3. Entfernen Sie die Staubschutzkappe, indem Sie an der roten Schnur ziehen.
4. Bewahren Sie die Staubschutzkappe an einem sicheren Ort auf.



### Twist!

1. Platzieren Sie den FiberTwist, wie der Abbildung unten zu sehen, in einem 30-Grad-Winkel auf der FTU.
2. Drehen Sie ihn im Uhrzeigersinn, bis er einrastet.
3. Vergewissern Sie sich, dass der FiberTwist rechtwinklig auf der FTU ausgerichtet ist; jede Kante muss direkt mit der darunter liegenden FTU ausgerichtet sein.

Ihr FiberTwist ist jetzt installiert!



## Den FiberTwist anschließen

1. Schließen Sie bei Bedarf Ihr Fernsehgerät / Ihre Set-Top-Box mit einem Koaxialkabel an den TV-Anschluss an.
2. Falls erforderlich, schließen Sie Ihre Endgeräte über ein RJ45-Netzwerkkabel an die LAN-Anschlüsse an.
3. Verbinden Sie das mitgelieferte Netzteil mit dem FiberTwist und stecken Sie das Netzteil in eine Steckdose.
4. Drücken Sie die EIN/AUS-Taste, um das Gerät einzuschalten.

Sollte es irgendwann in der Zukunft notwendig werden, den FiberTwist zu deinstallieren, setzen Sie bitte den Blinddeckel sofort wieder auf die FTU und die Staubschutzkappe auf den FiberTwist.

**Warnung:** Dieses Produkt enthält einen Laser, der unsichtbares Licht ausstrahlt. Es handelt sich um ein Verbraucher-Laserprodukt der Klasse 1 gemäß EN 50689:2021, d. h. es ist unter allen Bedingungen des normalen Gebrauchs sicher. Es wird dennoch empfohlen, nicht direkt in den Faseranschluss zu schauen, wenn das Produkt eingeschaltet ist.

**Warnung:** Decken Sie das Gerät nicht ab, da dadurch die Belüftung beeinträchtigt wird.  
Betriebsumgebungstemperatur: 0°C ~ 40°C

## EU-Konformitätserklärung

Hiermit erklärt Genexis Netherlands B.V., dass das Produkt FiberTwist-XGS2120-2.5G mit den Richtlinien 2014/30/EU, 2014/35/EU, 2011/65/EU, der delegierten Richtlinie 2015/863 und der Ökodesign-Richtlinie 2009/125/EC übereinstimmt.

Der vollständige Text der EU-Konformitätserklärung ist unter der folgenden Internetadresse verfügbar: <https://genexis.eu/product/fibertwist/red/fibertwist-xgs2120-2-5g>

### Name des Unternehmens

Genexis Netherlands B.V.

### Adresse des Unternehmens

Lodewijkstraat 1a  
5652 AC Eindhoven  
The Netherlands

### Name und Titel der bevollmächtigten Person

Maarten Egmond, CTO

### Unterschrift der bevollmächtigten Person



### Ort der Ausstellung

Eindhoven  
The Netherlands

### Datum der Ausstellung

2021-04-15

Überarbeitung 3.0 - Juli 2024 - Copyright © 2024 Genesis Netherlands B.V. Alle Rechte vorbehalten.

Eine mehrsprachige Version dieses Dokuments und zusätzliche Produktinformationen sind unter <https://genesis.eu/product/fibertwist/downloads> verfügbar.

Genesis übernimmt keine Verantwortung für etwaige Ungenauigkeiten in diesem Dokument.

Genesis behält sich das Recht vor, diese Veröffentlichung ohne vorherige Ankündigung zu ändern, zu modifizieren, zu übertragen oder anderweitig zu überarbeiten.